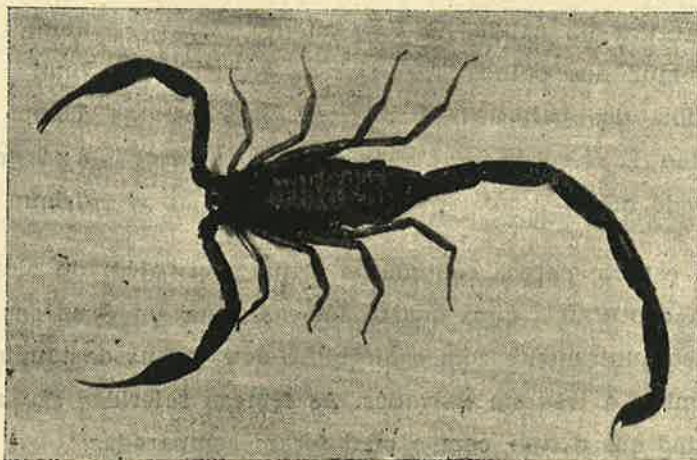


# O alótipo macho de *Tityus neglectus* M.L.

PROF. S. DE TOLEDO PIZA JR.

E. S. A. "Luiz de Queiroz"

A presente espécie foi descrita de uma fêmea coligida no E. do Rio Grande do Norte pelo Dr. Cesar Pinto. Dou a seguir os caracteres diferenciais do alótipo.



*Tityus neglectus* M. L., 1932

## *Tityus neglectus* M. L., 1932

Arquivos do Museu Nacional, Vol. 34, pag. 9, Fig. 1 (Estampa)

Alótipo: Assemelha-se à fêmea, diferindo por ter os palpos mais delicados, de tibiás mais finas e quase da largura das

mãos, mãos mais alongadas e estreitas, de dedos relativamente mais curtos, caudá paralela, bêm mais fina e um pouco mais longa.

Pátria : Cruz das Almas, E. da Bahia.

Col. : Dra. Bertha Lutz, VIII-1949.

Medidas :

Comprimento total . . . . .	67mm
Tronco . . . . .	21mm
Cauda . . . . .	46mm
Largura da cauda no V segmento . . . . .	2mm
Fêmur dos palpos . . . . .	7mm
Tíbia dos palpos . . . . .	7,8mm
Mão . . . . .	6 x 2,8mm
Dedo móvel . . . . .	7,5mm

A espécie parece comum na Bahia, pois além do alótipo, foram capturadas mais quatro fêmeas, uma em Cruz das Almas, conjuntamente com o alótipo e dois jovens de tamanhos diferentes, e três em Salvador. As fêmeas referidas são mais robustas que o tipo, com o qual foram comparadas.

Ao Dr. Cesar Pinto, que me cedeu o tipo para estudo, os meus agradecimentos.