

COMUNICADO: NEMATÓIDE DIZIMA SEMENTEIRAS DE CAXETA

LUIZ GONZAGA E. LORDELLO
Escola Superior de Agricultura "Luiz de Queiroz", Universidade de São Paulo, Piracicaba.

O Dr. Vismar Costa Lima Neto, da Universidade Federal do Paraná, Curitiba, remeteu-nos, em abril de 1976, mudas de caxeta procedentes de um viveiro instalado em Praia de Leste, Pr.

Trata-se de uma Bignoniaceae, conhecida como *Tabebuia cassioides*, nativa do litoral paranaense e cuja madeira, tipo mole, encontra aplicação na indústria de lápis.

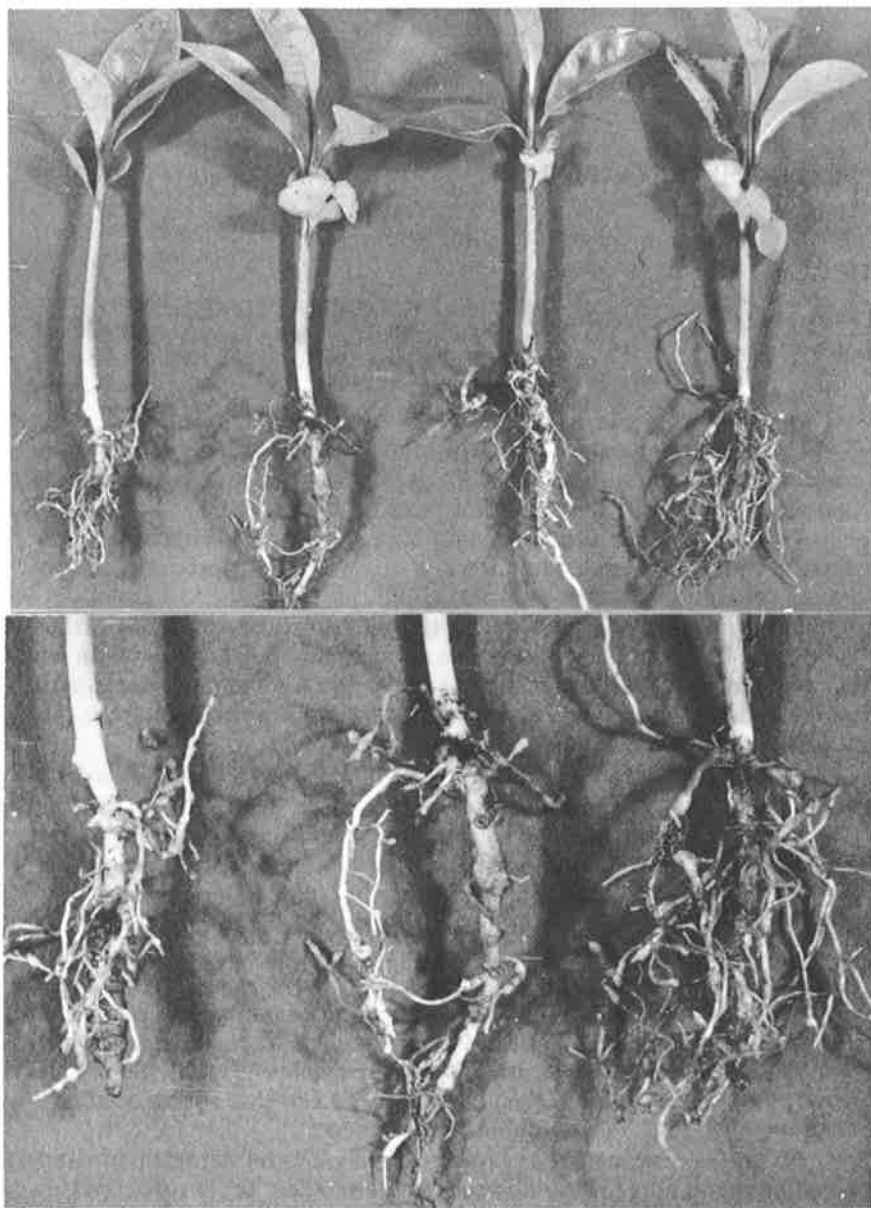
Informou o Dr. Costa Lima Neto que havia sido instalado um viveiro para 400 mil mudas, a partir de sementes obtidas das culturas nativas do litoral. Os seedlings, a partir da segunda ou terceira semana da germinação, passavam a exibir amarelhecimento e outros sintomas que sugeriam infestação por nematóides.

Em princípios de maio, os Engenheiros Ubirajara M. Brasil e Walter Sales Jacob, pesquisadores do Instituto de Pesquisas e Estudos Florestais, de Piracicaba, SP, encaminharam mudas da mesma planta, mais novas do que as anteriores, procedentes da Fazenda Caraguassu, de Paranaguá — Pr., pertencente à Cia. de Lápis Johann Faber.

O último material encontrava-se em condições tão precárias quanto o primeiro, igualmente exibindo fortes sintomas da ocorrência de nematóides.

Os dois materiais foram cuidadosamente examinados em nosso laboratório, tendo em ambos sido positivada pesada infestação pelo nematóide javanês, ou seja, *Meloidogyne javanica* (Treub, 1885) Chitwood, que, dessa forma, se apresenta como um dos sérios detrimen- tos à expansão no País da cultura em apreço.

Ao que parece, esta é a primeira referência a nematóides infestando a planta em apreço. Na literatura nematológica, porém, encontram-se notícias relativas a outras espécies do gênero *Tabebuia*, demonstrando que o problema, alhures, vem preocupando os investigadores (HUNT, 1959; ANCALMO, 1961).



Plântulas de caxeta atacadas pelo nematóide javanês, *Meloidogyne javanica*.
Em baixo: detalhe do sistema radicular infestado.

As plântulas infestadas pelo nematóide javanês mostravam sistema radicular deficiente, com numerosas galhas e extensas áreas necrosadas.

SUMMARY

A root-knot nematode (*Meloidogyne javanica*) is recorded for the first time in Brazil attacking *Tabebuia cassinioides*.

Poor growth, foliar chlorosis and necrosis and severe galling of the roots were observed.

LITERATURA CITADA

ANCALMO, O., 1961 — Nematode on *Tabebuia pentaphylla* in El Salvador. *Plant Dis. Repr.* 45(10):826.

HUNT, J., 1959 — *List of intercepted plant pests, 1958*. U. S. D. A., Agric. Res. Serv., Pl. Quarant. Div. ed., 85 pp.