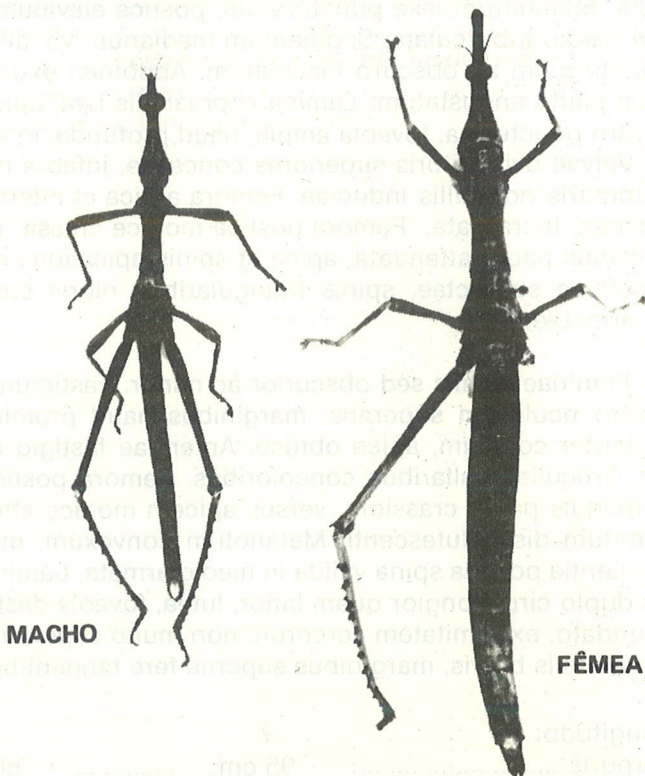


MAIS UMA STIPHRA DO BRASIL
(Orthoptera-Proscopiidae)

S. de Toledo Piza Jr. (1)

Stiphra mariconii sp. n.



♀ - Robusta, uniformiter olivaceo-cinerea. Caput conicum, basim versus non multo ampliatum, obsolete corrugato-granulatum, fastigio longo, subparallelo, recto, marginibus acutis, obs-

(1) Escola Superior de Agricultura «Luiz de Queiroz», USP, Piracicaba, São Paulo

lete denticulatis, superne ac inferne concavo, longitudinaliter in medio fabre sculpturato, apice, a supero viso, vix ampliato, rotundatim terminato. Longitudo fastigii dimidia parte reliqua capitis major. Antennae concolores, articulis duobus basilaribus dilutioribus, apicem fastigii haud attingentes. Oculi prominentes, ab area subconvexa haud carinata separati. Pronotum antice constrictum, margine antico curvatim emarginato, postico truncato, leviter puncturato corrugatum. Mesonotum vix acclive, minutissime puncturatum, versus basim paulo ampliatum. Mesopleura denticulata. Metanotum laxe puncturatum, postice elevatum, elevatione in medio tuberculata. Segmentum medianum vix dilutius, parce puncturatum ac obscuro maculatum. Abdomen extremitatem versus paulo angustatum. Lamina supraanalis lata, apice rotundato, raro puncturata, foveola ampla, haud profunda, in medio praedita. Valvae ovipositoris superiores concavae, infabre marginatae, puncturis nonnullis inductae. Femora antica et intermedia apicem versus incrassata. Femora postica modice crassa, extremitatem versus paulo attenuata, apice et spinis apicalibus nigris. Tibiae posticae subrectae, spinis triangularibus nigris superne utrinque armatae.

♂ - Feminae similis sed obscurior ac minor. Fastigium breve, diametro oculorum superans, marginibus haud prominentibus, regulariter conicum, apice obtuso. Antennae fastigio duplo longiores, articulis basilaribus concoloribus. Femora postica femoribus reliquis paulo crassiora, versus apicem modice attenuata. Mesonotum disco lutescenti. Metanotum convexum, modice acclive, salientia postica spina valida in medio armata. Lamina supraanalis duplo circa longior quam latior, lutea, foveola destituta, apice rotundato, extremitatem cercorum non multo superans. Lamina subgenitalis brevis, marginibus superne fere tangentibus.

Longitudo:	♀	♂
corporis	95 cm	66 cm
capitis	17	12
fastigii	7,0	2,2
pronoti	15,0	13,0
fem. ant.	11,0	9,0
fem. post.	26,0	21,5
tibiarum post.	29	24,0

Pátria - Mossoró, RGN

Col. Dr. Francisco de Assis Menezes Mariconi, 14.IX.77.

Tipos - Uma fêmea e um macho, no Depto. de Zoologia da Esalq, Piracicaba, SP.

A presente espécie, cujo nome foi dado em homenagem ao entomólogo da «Luiz de Queiroz», que capturou e cedeu-me o material para estudo, professor F.A.M. Mariconi, difere das espécies afins pela fêmea de cabeça não muito alargada para traz, fastígio reto e mais longo que a metade do resto da cabeça, antenas não alcançando o ápice do fastígio e fêmures posteriores relativamente pouco espessados. E pelo macho de fêmures posteriores pouco espessos na base, de fastígio cônico apenas mais longo que o diâmetro dos olhos, de bordos não salientes e antenas muito mais longas que o fastígio.