

DIRETORES

Prof. Dr. S. de Toledo Piza Jr.
Prof. Dr. F. Pimentel Gomes
Prof. Dr. Ph. W.C. Vasconcellos

SECRETÁRIO

Prof. Dr. Luiz Gonzaga E. Lordello

**TRÊS NOVOS ORTÓPTEROS DO BRASIL
(TETTIGONIIDAE-PHANEROPTERINAE)**

S. de Toledo Piza Jr. (1)

Malkinia gen. n.

Vertex convexiusculus, surdus, fastigio modice declivi, segmento primo antennarum vix latiore, cum fastigio frontis connecto. Frons rotundata. Oculi rotundati, prominentes. Pronotum disco subconvexo, inaequali, minutissime dense puncturato margine antico bisinuoso, in medio vix dentato, margine postico rotundato, lobis deflexis rotundatim insertis, altioribus quam longioribus, puncturatis, margine antico subrecto, maginibus reliquis rotundatis. Elytra elongata, margine antico modice arcunto, postico propemodo recto, apice rotundato, venis radialibus paulo sinuosis, post medium disjunctis, ramo radiali circa medium oriente, venis radialibus appropinquato, valde ante medium diviso, ramis in medio modice divergentibus, marginem posticum elytri attingentibus, vena ulnari ramos 2-3 versus marginem emittente. Femora antica et intermedia subtus rotundata, inermia. Alae elytra superantes. Tibiae anticae et intermediae supra rotundatae, inermes. Mesonotum lobis triangularibus, metanotum rotundato-angularis. Lamina supraanalis triangularis, apice obtuso. Cerci modice arcuati, apice denticulati. Lamina subgenitalis U-emarginata, stilis brevibus (Fig. 1).

O presente gênero distingue-se dos outros gêneros providos de fêmures anteriores e medianos arredondados embaixo,

(1) Escola Superior de Agricultura «Luiz de Queiroz», USP, Piracicaba.

pela posse de estilos. O nome do Gênero é dado em homenagem ao notável colecionador Malkin.

Tipo, a espécie seguinte.

Malkinia gurupi sp.n.

Characteribus generis. Delicatula, elytris viridibus, translucidis.

Longitudo corporis	23 mm
Longitudo pronoti	6 mm
Longitudo elytrorum	39 mm
Latitudo elytrorum	10 mm
Longitudo fem. ant.	6 mm
Longitudo fem. post.	20 mm

Pátria: Igarapé Gurupi, Aldeia Araçú, Ma.

Col.: Malkin, V-1963

Tipo e parátipo: dois machos, do Museu Zool. USP, no Dep. Zool. ESALQ, Piracicaba, SP.

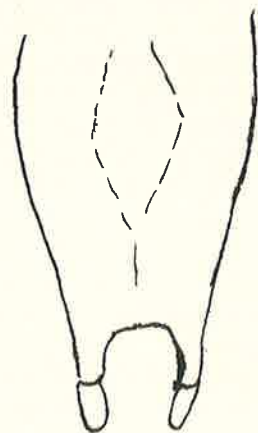


Figura 1. *Malkinia gurupi* sp.n.
Lamina subgenital

Steirodon (Posidippum) parastahli sp.n.

Viridis, statura mediocris. Frons rotundata, oculi rotundati, prominentes, fastigio frontali ac verticali bidentati et aequi-

lati. Pronotum disco paulo longiore quam latiore, margine antico in medio haud dentato, margine postico subtruncato, in medio modicissime inciso, prozona depressa metazona paulo elevata, marginibus lateralibus dentibus rotundatis, a margine antico de-crescentibus, circa 10, in metazona obsolitis, lobis deflexis valde al-tionibus quam longioribus. Elytra (Fig. 2) viridia, marginibus conco-loribus, margine antico ad basim prominenter rotundato, margine postico post medium valde concavo, ad campos tympanales, post venas estridentes vere, in elytro dextro precipue, prominenter angu-latim dentato, vena stridenti in campo sinistro tumescenti, campo dextro haud speculato, ramo radili ad trientem basalem venae ra-dialis oriente, prope medium diviso, ramis primo divergentibus, deinde appropinquatis, vena ulnari circa medium cum vena radiali a venula transversa connecta. Alae elytra superantes. Femora anti-ca vix compressa, superne rotundata, inferne antice spinis in-choatis nonnullis, femora intermedia spinulis parvulissimis, femora postica spinulis utrinque armata. Tibiae anticae parte foraminali vix ampliata, superne spinula armata. Tibiae intermediae basi haud dilatatae, supra spinis 3-5 ad marginem posticum. Tibiae posticae vix arcuatae, supra obscuriores et multispinosae. Mesos-ternum lobis breve-triangularibus, latis, metasternum lobis ample-rotundatis. Pectus et femora eburnea.

Longitudo corporis	31 mm
Longitudo pronoti	9,0 mm
Latitudo pronoti	8,0 mm
Longitudo elytrorum	60,0 mm
Latitudo elytrorum	19 mm
Longitudo fem. ant.	8,0 mm
Longitudo fem. post.	28,0 mm
Longitudo tib. post.	29,0 mm

Pátria: Benjamin Constant, Amazonas.

Col.: K. Lenko, IX-1962.

Tipo: Um macho do Dep. Zool. da USP, no Dep. Zool.

ESALQ, Piracicaba.

Aproxima-se muito de *Steirodon (Posidippum) stahli* (Brunner), sendo porém muito menor e diferindo pelo pronoto in-ciso posteriormente e sobretudo pela forma dos elitros, cujo bor-do posterior é acentuadamente côncavo depois do meio.

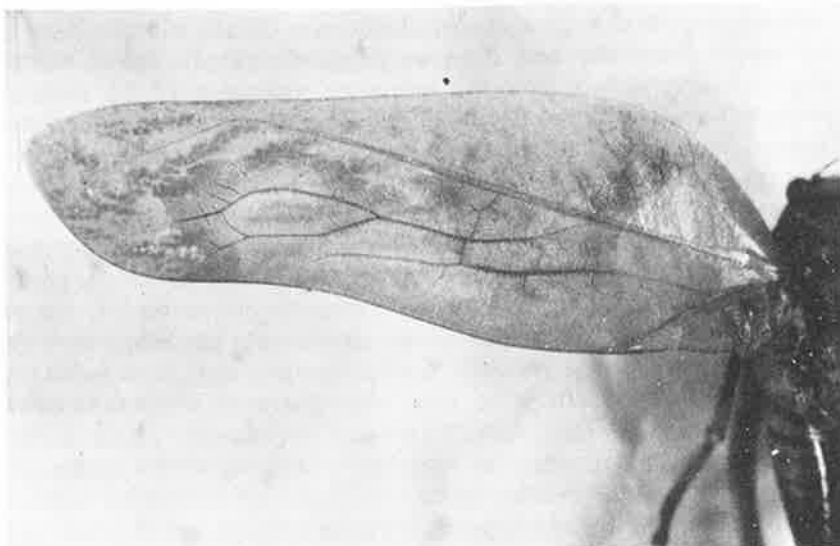


Fig. 2. *Steirodon (Posidippum) parastahli* sp.n. (Elytra esquerdo da fêmea).

***Steirodon (Posidippum) emsleyi* sp.n.**

Frons convexiuscula, fastigio apice bituberculato, fastigium verticis superante. Fastigium verticis angustius, bidentatum, superne excavatum. Oculi magni, prominentes. Discus pronoti minute leviter puncturatus, prozona vix concava, metazona subplana modice elevata, margine antico haud dentato, postico rotundato, carinis lateralibus multidentatis, dentibus fere obsoletis, lobis deflexis aequae longis ac latis, marginibus rotundatis. Elytra viridia, marginibus luteis, margine antico prope basim modice curvo, margine postico post medium vix concavo, disco maculis parce expressis, nonnullis margines venarum sequentibus necnon margaritis minutissimis dispersis, venis parce distinctis, ramo radiali ante medium oriente, ante medium diviso, ramis, precipue ad basim, sat remotis. Campus tympanalis sinister vena plicata gracili post hanc area speculari parva, depressa praeditus. Campus dexter speculo majore triangulari. Femora antica eburnea, modice compressa, supra deplanata et cum lateribus seriatim obscure signata, inferne spinis 3 nigris ad marginem anticum in maculis cinereis implantatis. Femora postica spinis complurimis, apice nigris, utrinque armata. Tibiae anticae basi non multo ampliata, fo-

ramina antica et postica valde aperta. Tibiae intermediae basi ampliata, supra antice et portice spinosae. Tibiae posticae vix arcuatae, basi modice ampliata, supra utrobidem spinosae. Mesosternum metasternumque lobis triangularibus.

Longitudo corporis	26	mm
Longitudo pronoti	9	mm
Longitudo elytrorum	51	mm
Latitudo elytrorum	16,5	mm
Longitudo fem. ant.	7	mm
Longitudo fem. post.	26	mm
Longitudo tibiaram post.	27	mm

Pátria: Salesópolis, SP.

Col.: Karol Lenko, X-1960.

Tipo: Um macho, do Dep. de Zool. USP, SP. no Dep. de Zool. ESALQ, Piracicaba.

Parátipo: Um macho col. em Araçatuba, SP. por Lane e Rabello, X-61, no mesmo departamento.

Aproxima-se de *Steirodon (Posidippum) maroniensis* Emsley, do qual se distingue por ser bem menor, pela forma do fastigio do vertice, pelo disco pronotal côncavo, pelos lobos laterais de comprimento e altura iguais, pelos femures anteriores inteiramente da cor do marfim, pela forma da veia estridulatoria, pelos espelhos do campo estridulatório de ambos os élitros e pelas manchas destes últimos.

O nome da espécie é dado em homenagem a Michael G. Emsley.